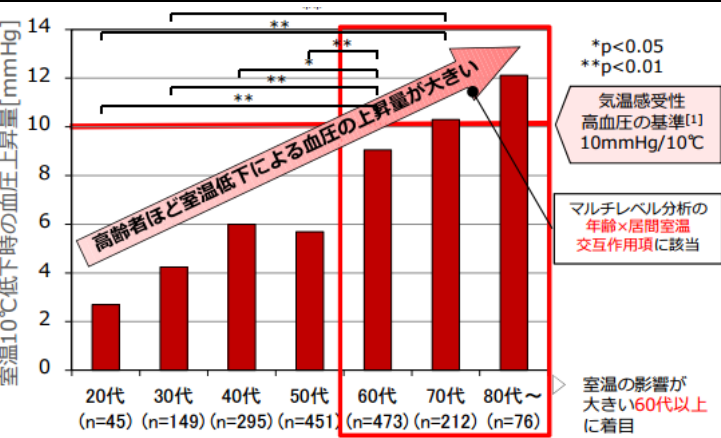
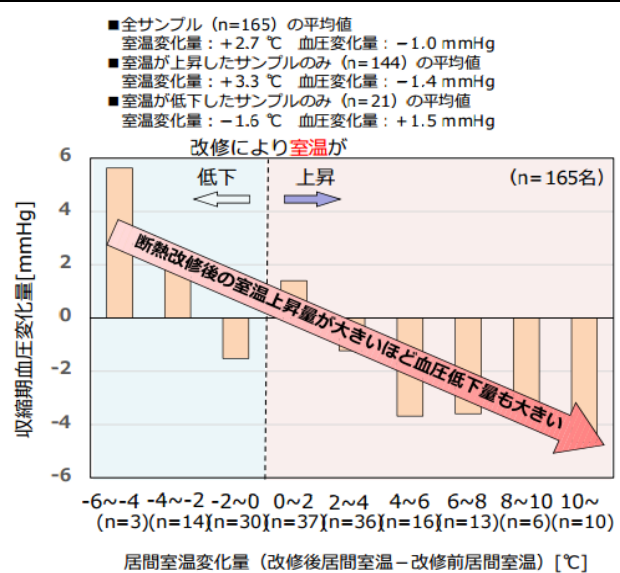


室温の低い家に住む人ほど 動脈硬化、心電図異常、高血圧になりやすい！



傾きを適正に評価するため、血圧測定時の居間室温に5℃以上の幅のある者を抽出
 [1] K. Kario: Essential Manual of 24 Hour Blood Pressure Management: From morning to nocturnal hypertension, Wiley, 2015.3

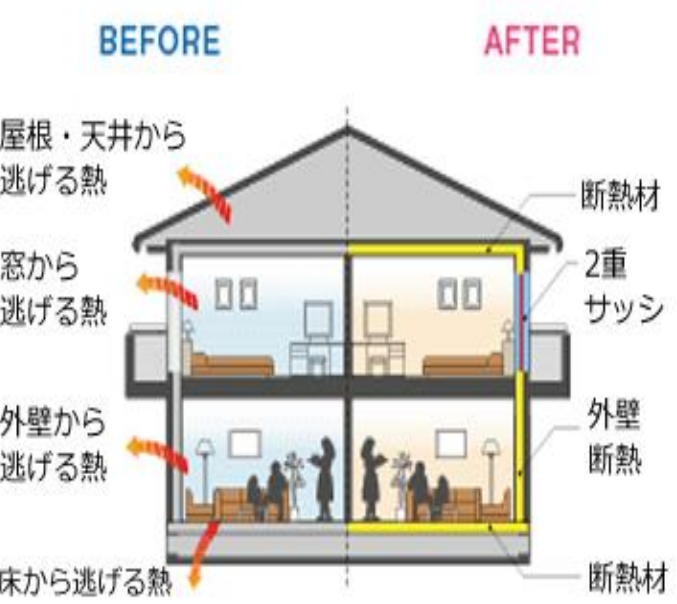
年齢別の室温による血圧上昇量



※国交省ホームページ資料より 断熱改修前後の室温と血圧変化量

温度差を少なくすることが
健康の秘訣！

断熱性能で改善！



新築するならZEH リフォームなら断熱改修



Panasonic リフォーム Clubスギヤマ
 〒470-0341 豊田市上原町西山290-1 FAX:0565-32-1147

建設業許可/愛知県知事(般-26)第58442号
 二級建築士事務所登録/愛知県知事登録(ろ-25)第6389号

TEL:0565-32-1146

ホームページは
こちら

