

## 株式会社スギヤマ

〒471-0034 豊田市小坂本町 4-7-2

TEL : 0565-31-5151

FAX : 0565-32-6661

http://www.sugiyama-rep.co.jp

## スギヤマ住まいる news

2011年9月1日号 vol.11



## テクノストラクチャー情報

## | くるみ~なの良いところ

高气密・高断熱工法で冷暖房のムダを抑えるうえ、オール電化仕様なら、さらにお得な夜間料金を上手に利用。ご家族みんなが快適な暮らしを楽しみながら、家計や環境への負担をムリなく抑えられます。くるみ~なは、家全体を断熱材ですっぽり覆っているため、調整された室温が外気の影響を受けにくく、一年中家中を快適に保ちます。



## 暮らし豆知識

電化製品はコンセントを差し込んだままにしているだけで待機電力を消費しています。使用しない時はコンセントから抜きましょう。ただしエアコンの場合、室外機の中の潤滑油を温める為、ヒーターが入っている機種もありますので、取り扱い説明書をご覧ください。30分以上経った後に運転して下さい。

主な電化製品の年間待機電力費（1日12時間のコンセントOFF、22円/kWhで計算）電化製品 待機電力 年額

テレビ 2.2w×12h×365日×22円/kWh = 約207円

ビデオ 10w×12h×365日×22円/kWh = 約963円

ミニコンポ 11w×12h×30日×22円/kWh = 約1058円

エアコン 5.2w×24h×150日×22円/kWh = 約411円

ファブリーク 5.3w×12h×30日×22円/kWh = 約511円

給湯器 7.7w×12h×30日×22円/kWh = 約742円

洗濯機 6.0w×12h×30日×22円/kWh = 約571円

炊飯器 1.6w×12h×30日×22円/kWh = 約158円

電子レンジ 5.5w×12h×30日×22円/kWh = 約279円

これだけで、年間約4900円の節約になります。

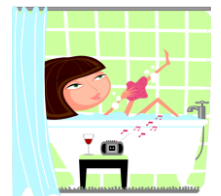
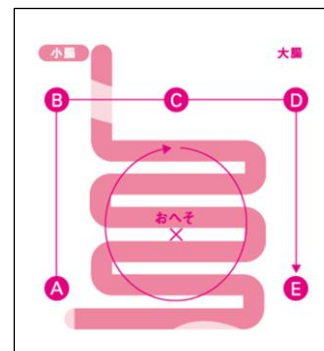


## カラダのミカタ

1日1分腸マッサージで下腹すっきり！

寝転がってひざを立てる

あお向けに寝てひざを立てると、お腹の筋肉がゆるみます。そうすると指が入りやすくなり、効率よくマッサージできます。リラックスして全身の力を抜いて。おへそのまわりをA～Eの順で時計まわりにマッサージし少し強く押します。ゆっくり下へ流していく感じで。トイレタイムや朝起きた時や寝る前、お風呂タイムで行うと効果的かも。



## お知らせ

## モデルハウスオープンイベント♪

日時：9/22 (木) 23 (金) 24 (土) 25 (日)

10:00~17:00

場所：豊田市宮上町3丁目8-46

お待たせしました♪2011年仕様宮上モデルハウスがオープンします。

太陽光の家で省エネ、長期優良住宅、奥様に優しい家事動線にお掃除ラクラクの家などなど見どころ満載。この機会にぜひ、スギヤマの家の強さのヒミツと長く安心して住める住宅を見に来てください♪

