

スギヤマ住まいる news



2012年11月20日号 vol.39

株式会社スギヤマ

〒471-0034 豊田市小坂本町 4-7-2

TEL : 0565-31-5151

FAX : 0565-32-6661

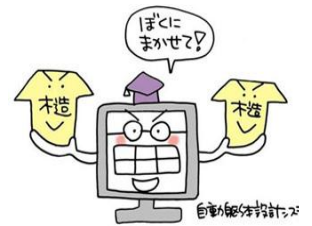
http://www.sugiyama-rep.co.jp

テクノストラクチャー情報

テクノストラクチャーよくある質問 ～テクノストラクチャーが強いつて書いてあるけど木造は弱いつていうことなの?～

木造が弱いということはありません。世界最古の木造建築といわれる法隆寺は約1300歳です。建物の『強さ』は材料だけで決まるのではなく、正しく設計し、正しく施工された建物が『強い』のです。

テクノストラクチャーの住宅は経験や勘に頼ることなく、パナソニック電工の構造の専門家が一棟一棟緻密な構造計算で正しく設計し、その設計図どおりに正しく施工されているかを専門の検査員が厳しくチェックするので『強い(安心な)』のです。



暮らし豆知識

窓の結露発生メカニズム

窓が結露するのは家の中でいちばん寒い(冷たい)場所が「窓」だからです。

1. 室内で水蒸気が発生
2. 冷たい空気が窓の表面温度を下げる
3. 水蒸気を含んだ室内の空気が窓にふれる



※スギヤマの家はアルミと樹脂の複合サッシが標準仕様。結露しにくいサッシを井上町モデルハウスで体感できます。さらに防犯にも優れたサッシをご確認ください。

カラダのミカタ

風邪によい食べ物は・・・

基本的にはすぐにエネルギーになる炭水化物・糖質と代謝を高めるタンパク質が良いそうです。また、通常より多くビタミンCを取り、白血球の動きを高めて免疫力をアップさせましょう。ビタミンA、βカロチンはのどや鼻の粘膜を保護します。ウィルスの侵入を防ぎましょう。熱がある時は、消化の良い卵などをしっかりとりましょう。十分な水分補給も大切です。

発熱した時・・・ねぎ、レンコン、玄米

乾性のせき(コンコン)が出て痰が切れにくい・・・

ナシ、大根、はちみつ、白くらげ、ゆり根、びわの葉

体が冷えて寒気がしたり痰が透明で冷たい感じ・・・

にんにく、ショウガ、ねぎ、みかんの皮、ぎんなん、くるみ

お知らせ

井上モデルハウス公開中

10:00~17:00

豊田市井上町9丁目30-2

静かな住宅地に全5区画の分譲地販売中。
その中にモデルハウスがオープンします。
南面道路に接した日当たり良好な土地に建築された4LDKの太陽光発電つきモデルハウス。
ご家族が笑顔で安心して永く住める家を体感しに来てくださいね♪

